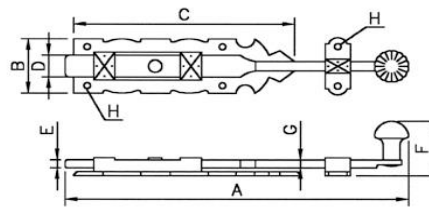


**SERIE** HERRAJE CASTELLANO  
**REF.** 5.7  
**ACABADO:** NEGRO POLIESTER  
**DESCRIPCION** PASADOR ESTILO  
**MEDIDAS** S/DIBUJO TECNICO  
**PZAS/CAJA** 10

**IMAGEN**



**DIBUJO TECNICO**



Ref.	A	B	C	D	E	F	G	H
5	15-20-25	35	135	14	5	31	∅6	∅4
6	30-40-50	40	150	16	6	34	∅7	∅4
7	45-55-65	45	165	18	8	37	∅9	∅4
8	60-70-80	60	190	20	10	38	∅12	∅4

Medidas en mm.

**ACABADOS**

Negro polipox

Pintura poliester-epoxi para exterior, proyectada con torres automáticas reciprocas y polimerizada en horno a 210°

**MATERIAL**

Escudo  
Pomo

Hierro; Estampación en frio de fleje testado-aprobado por normas ISO-UNE  
Hierro; Estampación en frio de varilla testado-aprobado por normas ISO-UNE

**CERTIFICADOS**

ISO 9001/2000  
bureau veritas

