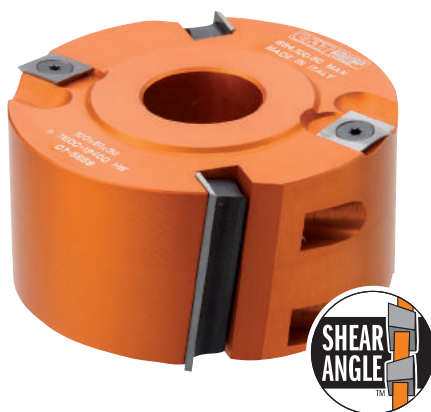


Cabezal portacuchillas para galces

**694.100**

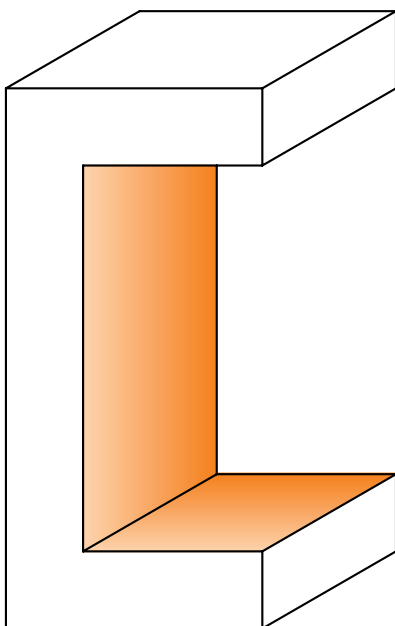
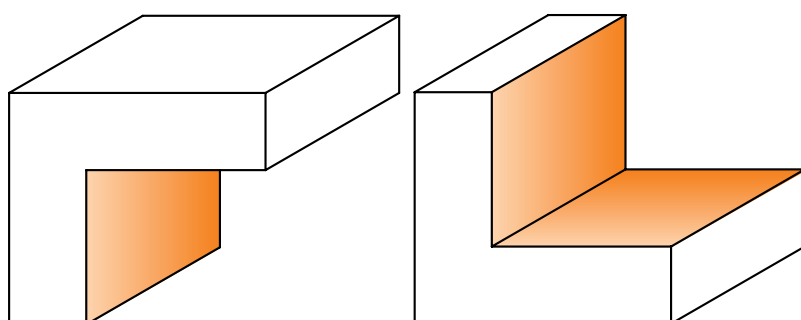
Estos cabezales portacuchillas están diseñados para:

- rebajes
 - juntas
 - ranuras
 - galces
- en máquinas combinadas.

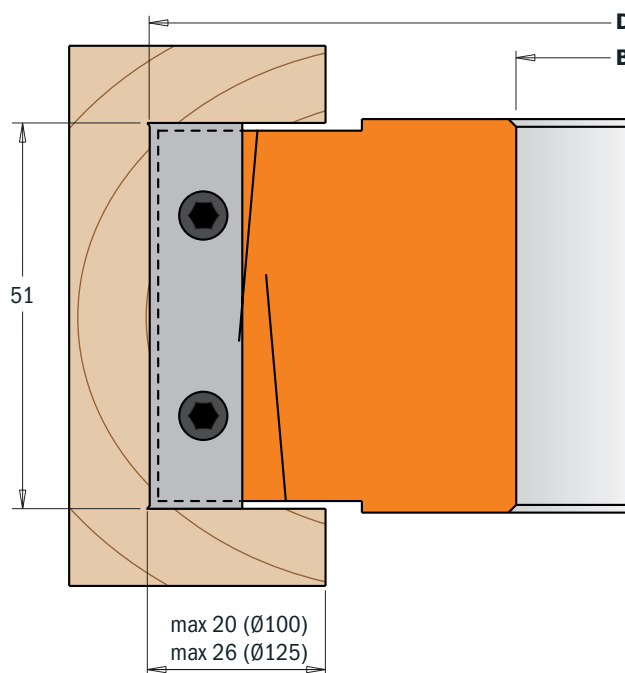
CARACTERÍSTICAS TÉCNICAS:

- Cuerpo de aleación especial de aluminio de alta resistencia a la tracción y la flexión
- 2 cuchillas rectas HWM 50x12x1,5mm [Z2]
- 4 precortadores HWM 14x14x2mm [V4]
- Herramienta de avance manual (MAN)
- Pasadores de centrado para la colocación automática de las cuchillas
- Fabricación conforme a las normas europeas EN 847-1.

Se entregan en un práctico y funcional envase de plástico rígido.
Nueva fabricación con ángulo axial.



Perfiles a escala 1:1



D mm	B mm	l mm	Z	RPM	CÓDIGO	Recambios						
100	19,05	51	2+4	7500~12500	694.100.19							
100	30	51	2+4	7500~12500	694.100.30	790.140.00	990.093.00	991.073.00	790.500.00	695.999.46	990.064.00	991.064.00
100	31,75	51	2+4	7500~12500	694.100.31	790.140.00	990.093.00	991.073.00	790.500.00	695.999.46	990.064.00	991.064.00
100	35	51	2+4	7500~12500	694.100.35	790.140.00	990.093.00	991.073.00	790.500.00	695.999.46	990.064.00	991.064.00
125	40	51	2+4	6100~10000	694.125.40	790.140.00	990.093.00	991.073.00	790.500.00	695.999.46	990.064.00	991.064.00
125	50	51	2+4	6100~10000	694.125.50	790.140.00	990.093.00	991.073.00	790.500.00	695.999.46	990.064.00	991.064.00