

# TWIST

## Instrucciones de Montaje

**ES**

**Atención:**

Instalaciones en la red eléctrica solo deben ser hecho por un electricista cualificado!

**Recomendación:**

Cerrar cuando esté fuera de uso.

Instrucciones montaje – Encimera

**GB**

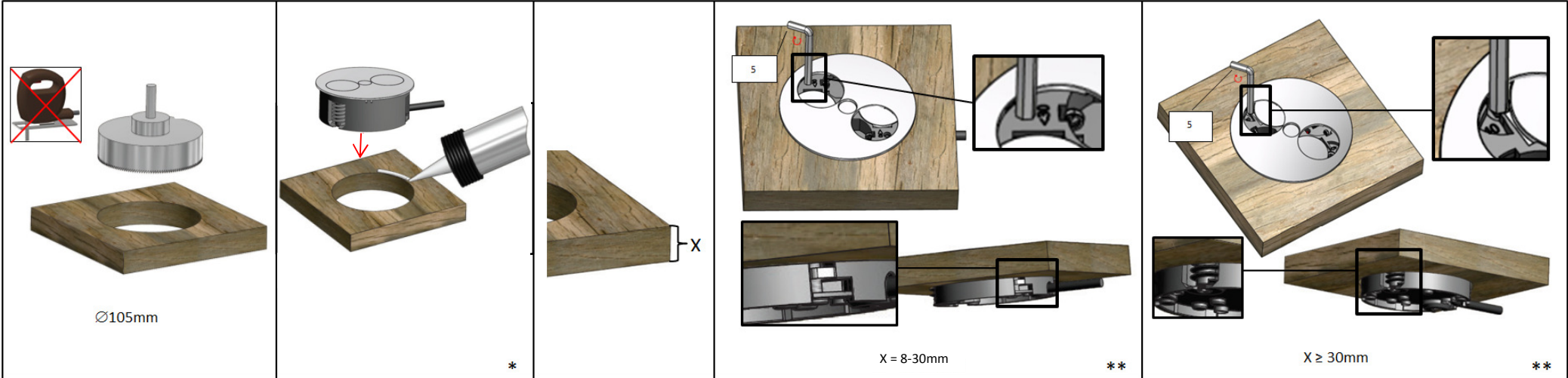
**Important:**

It is obligatory that any connection to the main electricity supply shall be made by a qualified electrician!

**Recommendation:**

Close if not in use.

**Assembly Instructions – Work surface installation**



**\*) Proteger la articulación entre la tapa y la carcasa contra la penetración de silicona!**

**No silicona por la versión con keystone!**

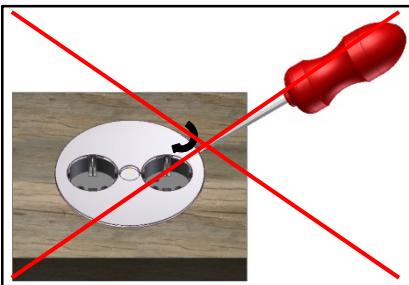
**\*\*\*) El lado corto de la llave Allen hacia arriba! Solo apretar hasta el punto de presión.**

**\*) Protect the joint between cover and housing from penetration of silicone!**

Silicon not for data version!

**\*\*) Short Allen Key leg up. Torque only to pressure point.**

**Abrir y Cerrar      Open&Close**



Push...

turn...

close



Push...

turn...

open