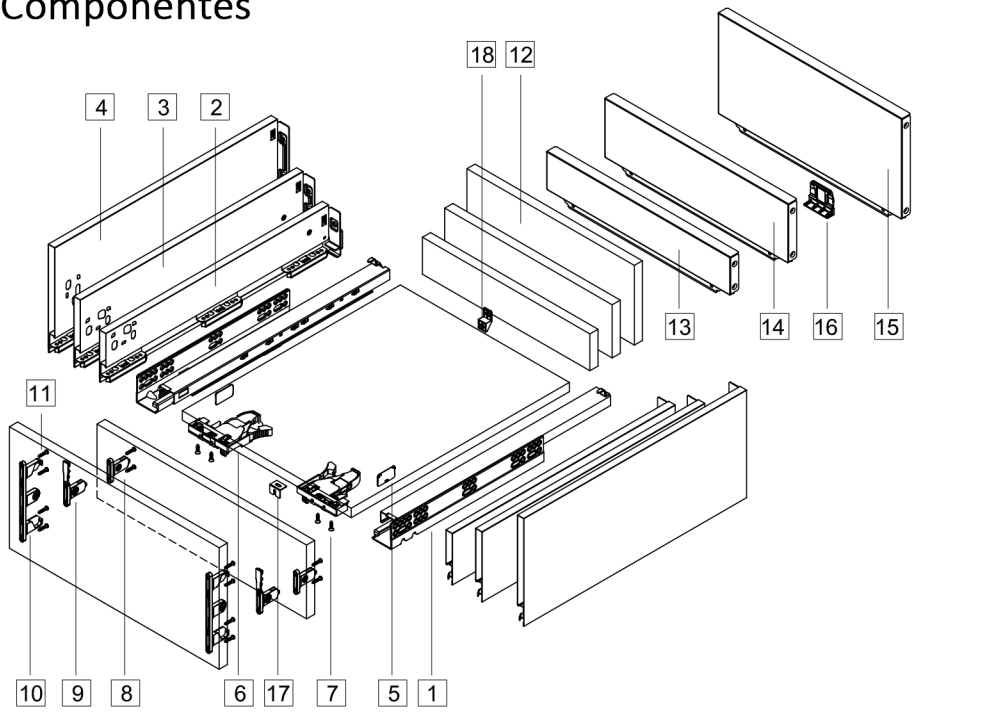


Componentes



- 1. Guía D/I
- 2. 89mm Perfil del cajón D/I
- 3. 121mm Perfil del cajón D/I
- 4. 185mm Perfil del cajón D/I
- 5. Pletina cubre guía
- 6. Gatillos regulación D/I
- 7. Tornillos gatillos (Ø3,5X13)
- 8. 89mm Enganche frontal
- 9. 121mm Enganche frontal
- 10. 185mm Enganche frontal
- 11. Tornillos enganche frontal (Ø4X17)
- 12. Trasera cajón
- 13. 89mm Trasera metálica
- 14. 121mm Trasera metálica
- 15. 185mm Trasera metálica
- 16. Fijación trasera metálica
- 17. Fijación frente (ancho cajón)
- 18. Fijación trasera (ancho cajón)

Guía	Largo Nominal	Largo interior del cajón	Largo mínimo instalación cajón
808LB-270	270mm	244mm	275mm
808LB-300	300mm	274mm	305mm
808LB-350	350mm	324mm	355mm
808LB-400	400mm	374mm	405mm
808LB-450	450mm	424mm	455mm
808LB-500	500mm	474mm	505mm
808LB-550	550mm	524mm	555mm

DIMENSIONES PARA TRASERA Y FONDO

Trasera

Tipo	89	121	185
H (mm)	59	91	155

Trasera metálica L=LW-42

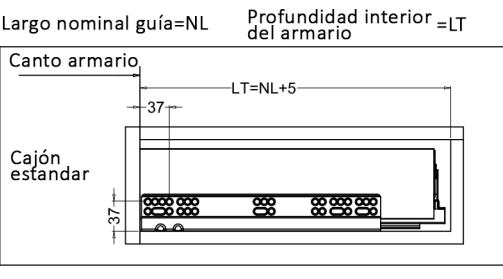
KB ≥ 80mm
Fijación trasera metálica

Fondo L=NL-20

270~400 450~550

KB Ancho armario
LW Ancho interior armario
NL Largo nominal

Medidas de instalación (mm)



Medidas de instalación del armario (mm)

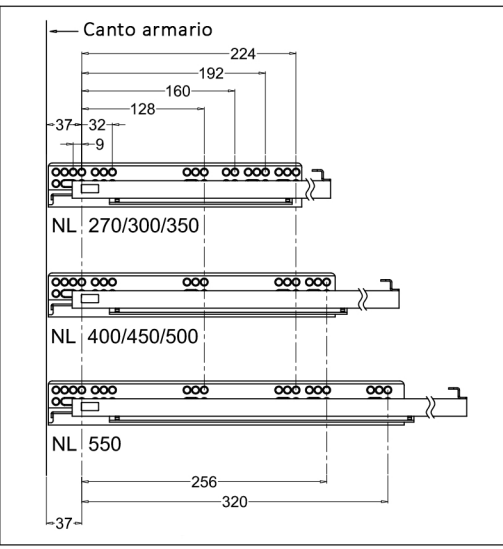
89 y 121 frontal cajón

Ø2 x 12	Ø10 x 12
Tornillo	Taco
Ø4 x 17	Ø10.3 x 10

185 frontal cajón

Ø2 x 12	Ø10 x 12
Tornillo	Taco
Ø4 x 17	Ø10.3 x 10

Posición de los tornillos



Medidas de instalación del armario (mm)

LW= Ancho interior del armario

89

Ancho fondo cajón=LW-21
Ancho del armario=KB

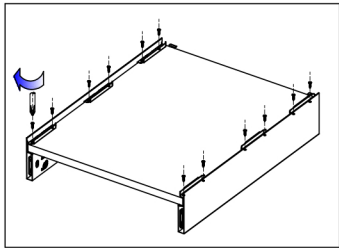
121

Ancho fondo cajón=LW-21
Ancho del armario=KB

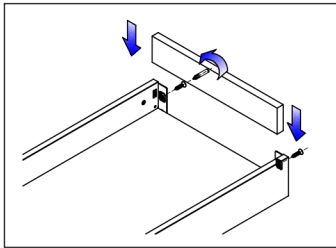
185

Ancho fondo cajón=LW-21
Ancho del armario=KB

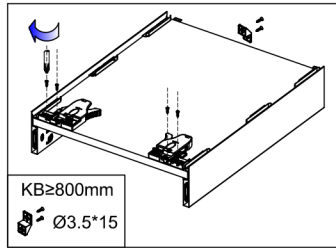
Montaje de cajón



Montaje de la base

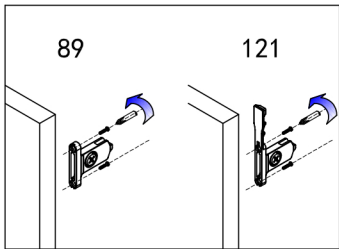


Montaje de la trasera

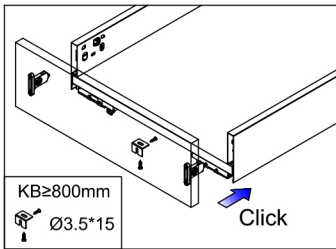


Gatillos de ensamble

KB≥800mm
Ø3.5*15

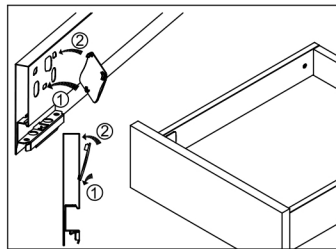


Montaje del frontal

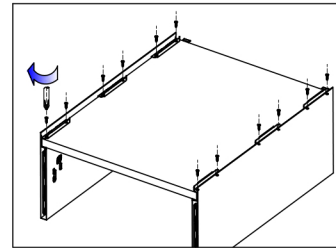


KB≥800mm
Ø3.5*15

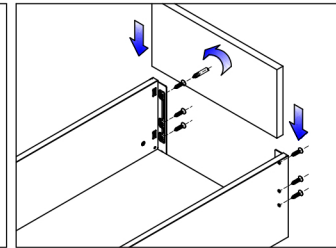
Click



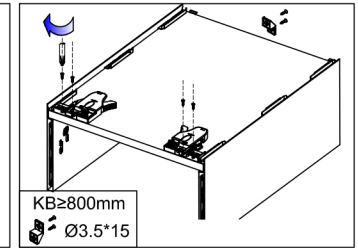
Montaje de cajón



Montaje de la base



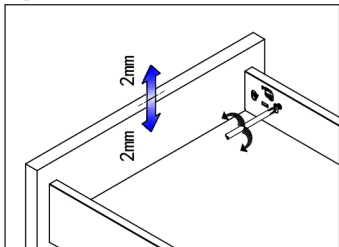
Montaje de la trasera



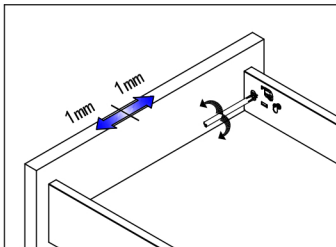
Gatillos de ensamble

KB≥800mm
Ø3.5*15

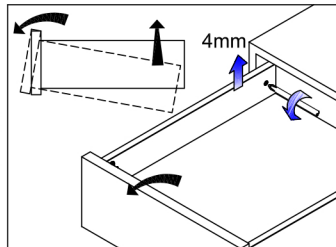
Ajustes



Ajuste de altura

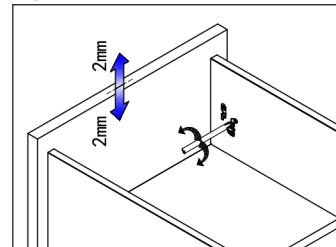


Ajuste de posición derecha/izquierda

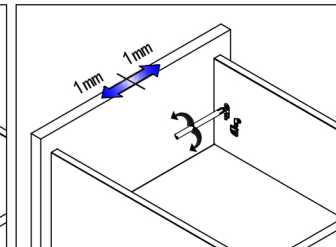


Ajuste inclinación

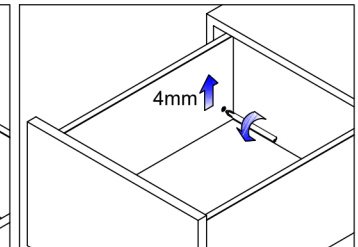
Ajustes



Ajuste de altura

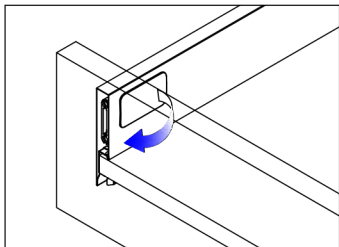


Ajuste de posición derecha/izquierda

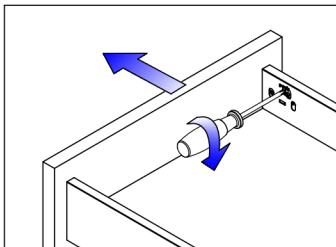


Ajuste inclinación

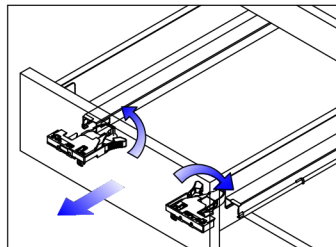
Desmontaje



Quitar la embellecedor y tirar

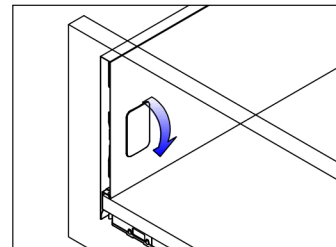


Desmontar frontal del cajón

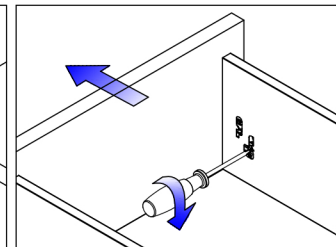


Accionar los gatillos y sacar el cajón

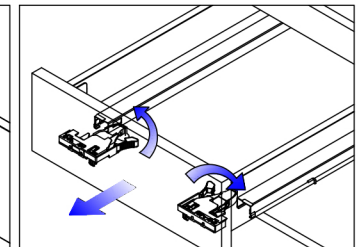
Desmontaje



Quitar la embellecedor y tirar



Desmontar frontal del cajón



Accionar los gatillos y sacar el cajón